



## GUIDE D'UTILISATION DU LOGICIEL TERMINAL POUR L'AMPLIFICATEUR INTEGRE

### Introduction

La machine que vous avez acquise peut être contrôlée à distance par un terminal informatique sur PC via un port série RS232. Le câble utilisé doit être droit et la vitesse de transmission 57600 bauds(Mode 1).

Vous aurez accès à une copie de l'afficheur de la machine pour que vous puissiez contrôler l'appareil en utilisant les touches du clavier ou en utilisant l'interface graphique.

### Explication de l'interface, procédure à suivre

#### 1) *Activation du mode Terminal :*

Pour activer ce mode, entrez dans le menu **Configuration** à partir du menu principal de la machine (touche 5), menu **RS232** (touche 4), mode **Terminal** (touche 1).

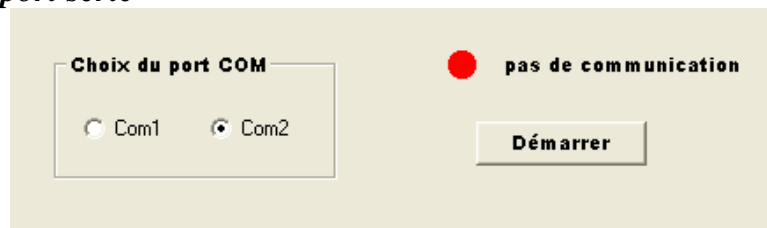
**PS :** Vous pouvez vérifier la sélection du mode dans le menu principal, par l'indicateur « losange ».

#### 2) *Relier l'ordinateur à l'amplificateur intégré 3D Lab par un câble RS232*

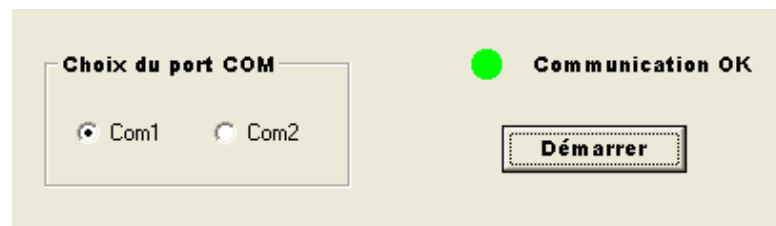
#### 3) *Lancement du logiciel Terminal :* La fenêtre se présente sous cette forme :



#### 4) *Choix du port série*

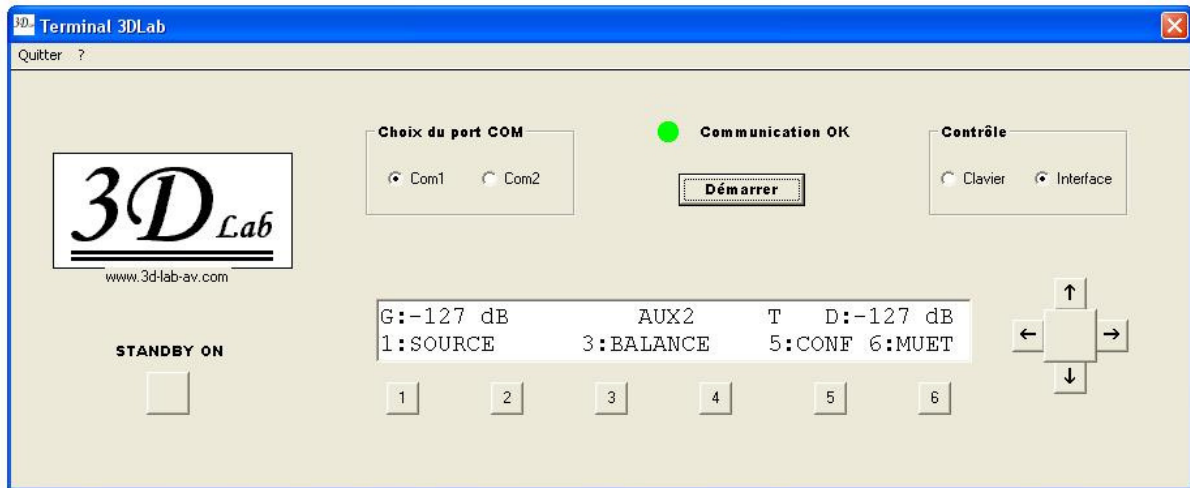


Choisissez le **port correct** et appuyez sur « Démarrer ». Si tout s'est bien passé, la communication a dû s'établir entre l'ordinateur et l'amplificateur :



#### 5) *Choix du moyen de contrôle*

Vous recevez à présent sur votre ordinateur l'interface telle qu'elle apparaît sur l'écran LCD de la machine :



Pour naviguer à travers les différents menus, vous pouvez choisir entre deux modes : le contrôle **clavier** et le contrôle **Interface** :



Lorsque le contrôle **Interface** est activé, vous pouvez utiliser l'interface graphique mise à votre disposition. Celle-ci est identique à la façade avant de votre machine 3DLab.

Quand le contrôle **Clavier** est coché, les boutons sont inactivés, et vous vous déplacez dans les menus via le clavier avec les touches suivantes :

**Bouton 1 à 6** : Touche 1 à 6 du pavé numérique

**Commande directionnelle** : flèches haut, bas, gauche et droite

**Validation** : Touche Entrée

**Stand-by** : Touche 'S'

Vous pouvez à tout moment changer de mode de contrôle.

### Indicateurs et Fonctionnalités

- Dans le menu principal peuvent apparaître plusieurs indicateurs :

**'T'** : indique que le mode terminal est bien activé ;

**'M'** : indique si la machine est en position Mute ;

**'H'** : indique si une veille ou un réveil a été programmé.

- Ce logiciel de Terminal informatique vous permet de contrôler complètement votre machine à distance à l'exception de deux menus : le menu LCD, et le menu RESET.

Terminal V1.1  
20/02/04  
© SIEA